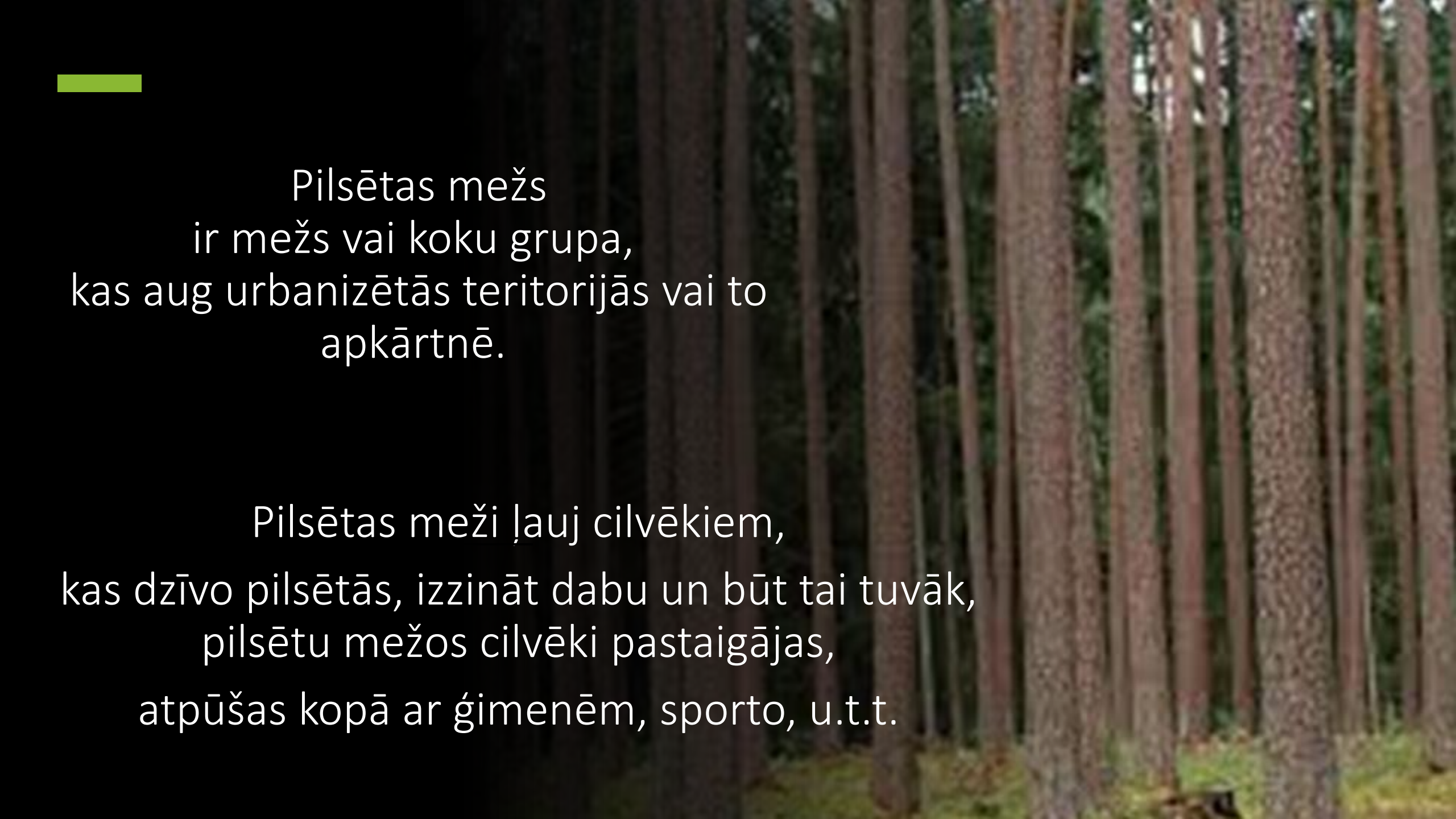




Pilsētu mežu apsaimniekošana

Juris Buškevics
21.02.2024.



Pilsētas mežs
ir mežs vai koku grupa,
kas aug urbanizētās teritorijās vai to
apkārtnē.

Pilsētas meži ļauj cilvēkiem,
kas dzīvo pilsētās, izzināt dabu un būt tai tuvāk,
pilsētu mežos cilvēki pastaigājas,
atpūšas kopā ar ģimenēm, sporto, u.t.t.



- **Meža likums -**
 - **pilsētu un ciemu teritorijā meža apsaimniekošanas papildu nosacījumus paredz arī pašvaldību saistošie noteikumi;**
 - **meža apsaimniekošana nedrīkst būt pretrunā ar teritorijas attīstības plānošanas dokumentu prasībām;**
 - **fiziskām personām ir tiesības uzturēties un brīvi pārvietoties valsts un pašvaldības mežā;**
 - **pašvaldības mežā ikvienam ir tiesības vākt savvaļas ogas, augļus, riekstus un sēnes.**

**Parku
meža zemē izveido saskaņā ar
teritorijas attīstības
plānošanas dokumentiem
pēc noteikta plāna vai
projekta,
lai nodrošinātu sabiedrības
atpūtai
un izklaidei piemērotus dabas
objektus.**



**Parkam ir
nepieciešama
regulāra kopšana un
atjaunošana,
lai noturētu tā
funkcijas un kvalitāti.**



Mežaparks



Mežaparku izveido

lai nodrošinātu sabiedrības atpūtai, sportam un izklaidei piemērotus apstākļus mežā, un to apsaimniekot tādā apjomā, lai saglabātu meža ekosistēmu un nepasliktinātu teritorijas estētisko, ainavisko un kultūrvēsturisko vērtību.



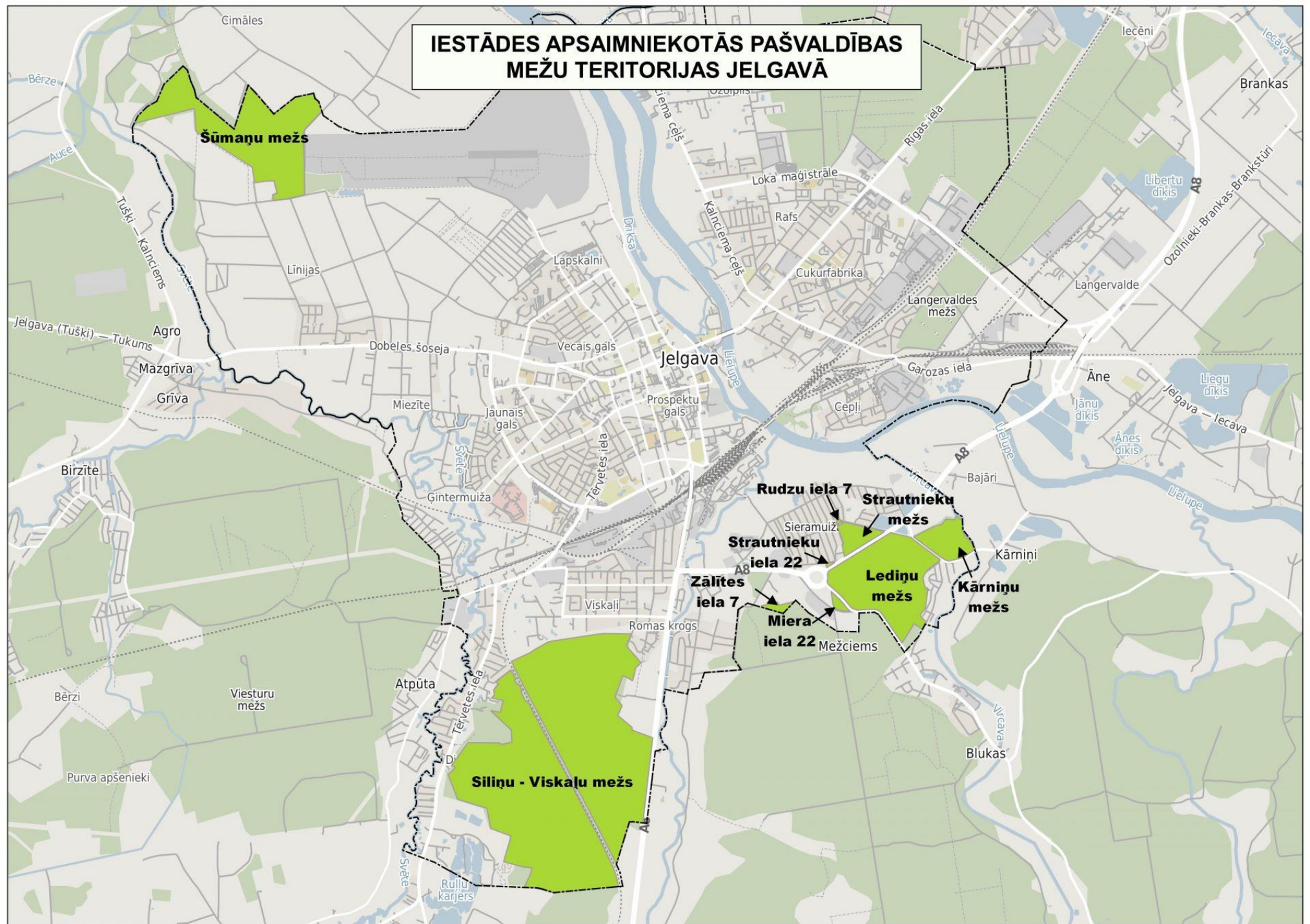
A scenic view of a park. In the foreground, a wooden boardwalk leads through a lush green landscape. A large, mature tree stands prominently on the left. The middle ground features a wide, grassy field that leads to a calm lake. The background is filled with more trees and a clear sky. The text is overlaid on the right side of the image.

**Parku un mežaparku
izveido vietējā
pašvaldība**

Daži fakti -

- **Rīgas pilsētā 4601,6 ha meža;**
- **Liepājā 25% teritorijas aizņem meži;**
- **Jelgavā 675 ha meža**

IESTĀDES APSAIMNIEKOTĀS PAŠVALDĪBAS MEŽU TERITORIJAS JELGAVĀ





Pilsētas meži veic sekojošas funkcijas -

- sociālā,
- klimatiskā,
- ekoloģiskā,
- estētiskā,
- ekonomiskā.

**Problēmas
un
izaicinājumi
pilsētu mežu
apsaimniekošanā**





liels pieaugušo un pāraugušo
audžu īpatsvars



pilsētu teritorijā ir aizliegta kailcirte



mežu piesārņošana ar
atkritumiem



**mežu labiekārtojums ar
infrastruktūras
objektiem**

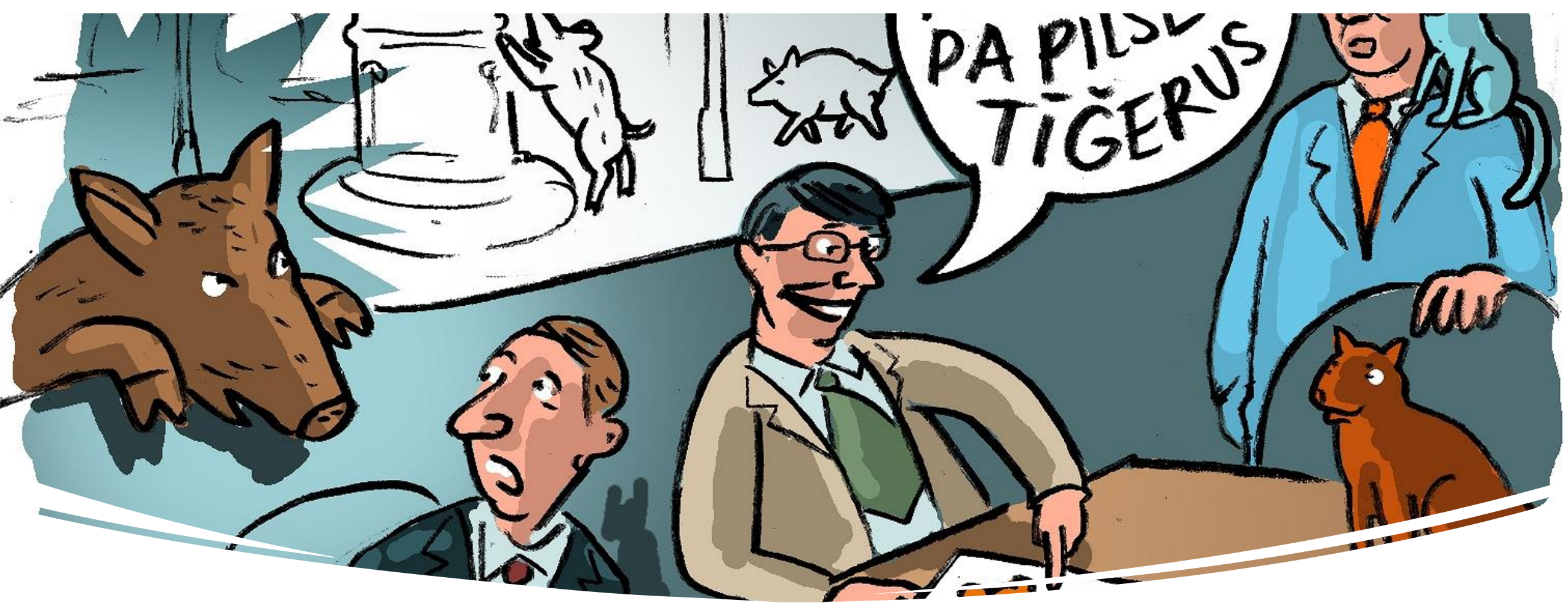
**(ceļi, gājēju takas,
atpūtas vietas u.c.)
neatbilst rekreācijas
slodzēm**



**iedzīvotāju
informētības
pasākumu trūkums**

procentuāli nelielas pašvaldības mežu teritorijas prasa budžeta līdzekļus to funkciju uzturēšanā





Medības pilsētas mežos



ja medijamie dzīvnieki rada draudus iedzīvotājiem

ja rada postījumus dabai un īpašumiem

- Medības organizējamās atbilstoši normatīvo aktu prasībām (līgums vai pilnvara)
- Medību ieroči (izmantojami tikai mežā) mazkalibra vai ar šāviena trokšņu slāpētājiem



Pieredze Austrijas galvaspilsētas Vīnes mežu apsaimniekošanā -

- **darbu paveic 49.departaments;**
- **apsaimnieko pilsētas mežus, mežaparkus, atpūtas laukumus, starpgabalus un lauksaimniecības zemes (t.sk. vīnogulājus);**
- **apsaimnieko ārpus pilsētas mežus pilsētas ūdensņemšanas vietās.**

A low-angle shot of a lush forest with tall trees and dense foliage in shades of green and yellow. The text "Paldies!" is centered in the image.

Paldies!