



Meža sertifikācija. Sertifikācijas sistēmas – atšķirības un pielāgošana. Aktualitātes un prognozes

Raitis Rieksts-Riekstiņš



Kas ir mežs

- **mežs** — ekosistēma visās tās attīstības stadijās, kur galvenais organiskās masas ražotājs ir koki, kuru augstums konkrētajā vietā var sasniegt vismaz piecus metrus un kuru pašreizējā vai potenciālā vainaga projekcija ir vismaz 20 procentu no mežaudzes aizņemtās platības; MK noteikumi
- land spanning more than 0.5 hectares with trees higher than. 5 meters and a canopy cover of more than 10 percent, or trees able to reach these thresholds in situ (FAO)
- Mežs:teritorija, kur pārsvarā aug koki
- Mežs un meža zeme



Kāpēc vajadzīga sertifikācija?

- Trešās puses novērtējums?
- Kas novērtēs?
- Pēc kādiem principiem novērtēs?
- Vai novērtējums ir pilnvērtīgs?





Kam to vajag?



IKEA

Hej!

The High Cost of Ikea Furniture

Since 2007, Romania has lost between half and two-thirds of its virgin forest. The environmentalists and activists trying to protect it keep getting killed.





Kāpēc vajadzīga sertifikācija?

- Ikea is the world's largest furniture retailer, famous for its flat-packed, ready-to-assemble products. Operating 422 stores in more than 50 countries, Ikea reported retail sales of more than \$41 billion last year. It is also one of the world's largest wood consumers, using 21 million cubic meters of wood in 2019.



Sertifikācijas shēmas

- The Forest Stewardship Council (FSC)
- The Sustainable Forest Initiative (SFI)
- American Tree Farm System (ATFS)
- Individual countries such as Bulgaria and Turkey have also developed national forest certification programs.
- Programme for the Endorsement of Forest Certification (PEFC)



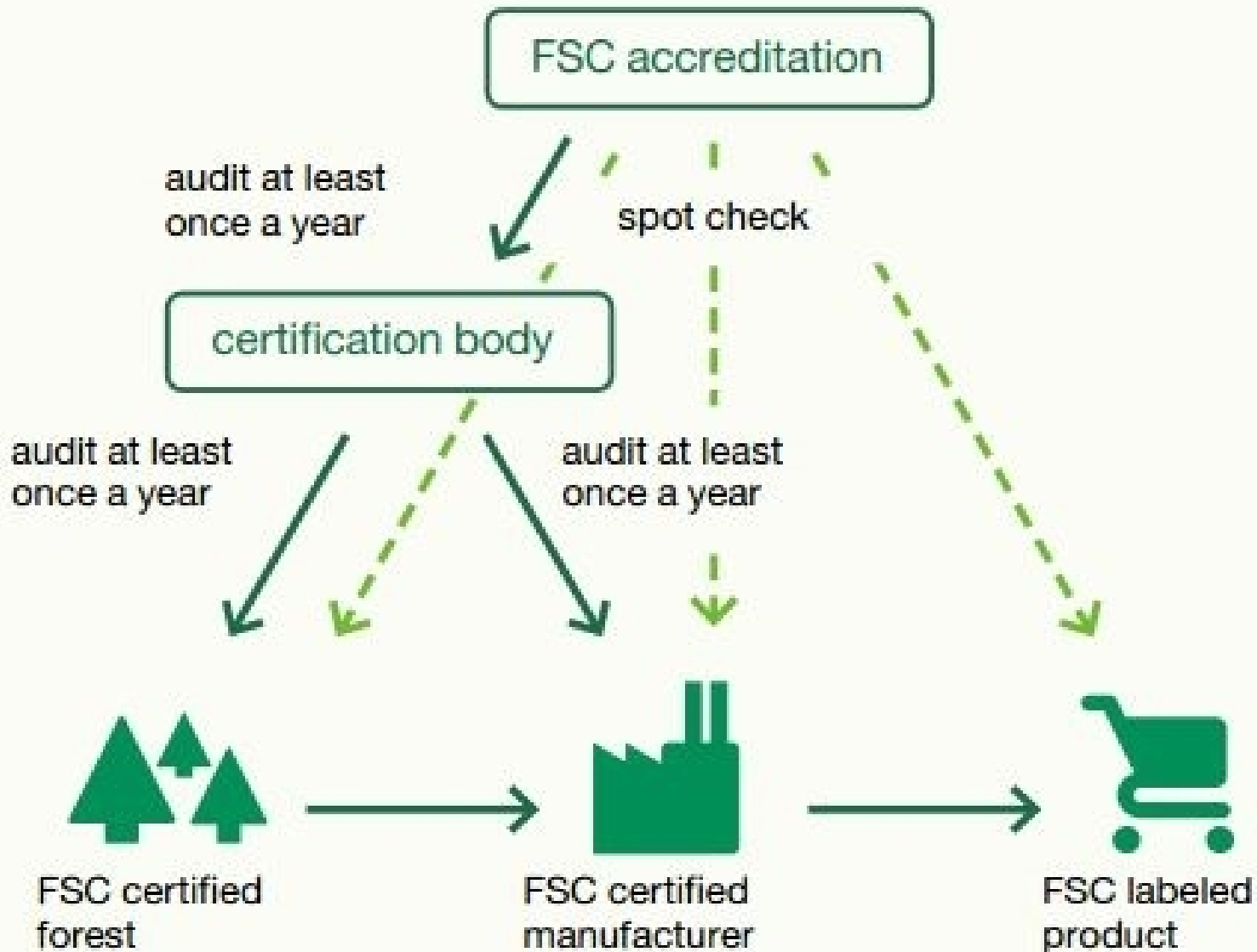
Sertifikācijas shēmas

- the Programme for the Endorsement of Forest Certification
- The Forest Stewardship Council

Sertifikācijas shēmas

- PEFC
- FSC







PEFC

- PEFC Mežu apsaimniekošanas sertifikācijas standarts Latvijai
- 18lpp
- individuāla meža īpašumu sertifikācija,
- meža īpašnieku grupas sertifikācija.

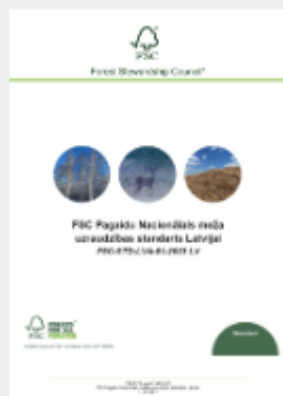


PEFC

- 1. Kritērijs. Meža resursu pārvaldīšana un atbilstošu pasākumu veikšana to ieguldījuma palielināšanai globālajā oglekļa apritē
- 2. Kritērijs. Meža ekosistēmas veselības un vitalitātes uzturēšana
- 3. Kritērijs: Meža produktīvo funkciju (koksnes un nekoksnes) uzturēšana un veicināšana
- 4. Kritērijs: Meža ekosistēmas bioloģiskās daudzveidības uzturēšana, aizsardzība un atbilstoša veicināšana
- 5. Kritērijs: Aizsardzības funkciju uzturēšana un atbilstoša veicināšana mežu apsaimniekošanā (īpaši attiecībā uz augsni un ūdeni)
- 6. Kritērijs: Citu sociāli ekonomisku funkciju un nosacījumu uzturēšana

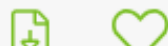


FSC



FSC-STD-LVA-01-2023 LV

PDF, Izmērs: 925.80KB



FSC-STD-LVA-01-2023 EN

PDF, Izmērs: 1.18MB





FSC

- FSC Pagaidu Nacionālais meža uzraudzības standarts Latvijai FSC-STD-LVA-01-2023 LV
- 100 lpp
- Spēkā stāšanās datums 2023. gada 15. jūlijs



FSC

- Spēkā stāšanās datums 2023. gada 15. jūlijs
- Kas bija pirms tam?



Principi

- 1. PRINCIPS. LIKUMU IEVEROŠANA
- 2. PRINCIPS. NODARBINĀTO TIESĪBAS UN DARBA APSTAKĻI
- 3. PRINCIPS. PAMATIEDZIVOTĀJU* TIESĪBAS
- 4. PRINCIPS. ATTIECĪBAS AR VIETEJO SABIEDRĪBU
- 6. PRINCIPS. IETEKME UZ VIDI UN
- VIDES VERTĪBAS

WORLD, EUROPE

Principi

Europe's indigenous people continue to struggle for self-determination in Finland

Finnish government sends controversial Sami bill to parliamentary committees for consideration

Leila Nezirevic | 29.11.2022 - Update : 03.12.2022





Attēlā: Līvu zvejnieks tradicionālajā darbā un vidē.



Principi

- 1. PRINCIPS. LIKUMU IEVEROŠANA
- 2. PRINCIPS. NODARBINĀTO TIESĪBAS UN DARBA APSTAKĻI
- 3. PRINCIPS. PAMATIEDZĪVOTĀJU* TIESĪBAS
- 4. PRINCIPS. ATTIECĪBAS AR VIETEJO SABIEDRĪBU
- 6. PRINCIPS. IETEKME UZ VIDI UN VIDES VERTĪBAS



Principi

- 7. PRINCIPS. APSAIMNIEKOŠANAS PLANOŠANA
- 8. PRINCIPS. MONITORINGS UN NOVERTEŠANA
- 9. PRINCIPS. IPAŠI SAGLABĀJAMĀS VERTĪBAS
- 10. PRINCIPS. APSAIMNIEKOŠANAS DARBĪBU ĪSTENOŠANA



Strīds

- Strīds: starptautiskajos vispārējos indikatoros par strīdu uzskata jebkuras personas vai organizācijas paustu neapmierinātību, kas iesniegta organizācijai* kā sūdzība par tās īstenotajām apsaimniekošanas darbībām vai tās atbilstību FSC principiem un kritērijiem un uz kuru ir sagaidāma atbilde



Tricky

- Darbības tiek pārtrauktas platībās, par kurām pastāv šādi strīdi:
 1. Nozīmīgi, vai
 2. būtiski ieilguši, vai
 3. skar ievērojamu interešu skaitu.

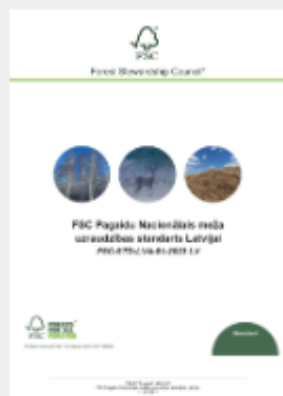


Līdztiesība

- Dzimumu līdztiesība: dzimumu līdztiesība nozīmē, ka sievietēm un vīriešiem ir tādas pašas cilvēktiesības un tiek nodrošinātas vienādas iespējas gūt labumu no ekonomiskās, sociālās, kultūras un politiskās attīstības

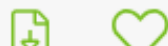


FSC



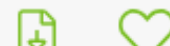
FSC-STD-LVA-01-2023 LV

PDF, Izmērs: 925.80KB



FSC-STD-LVA-01-2023 EN

PDF, Izmērs: 1.18MB





Kailcirtes



Latvijā

Lietuvā

Igaunijā

Citur

MAKSIMUMS?



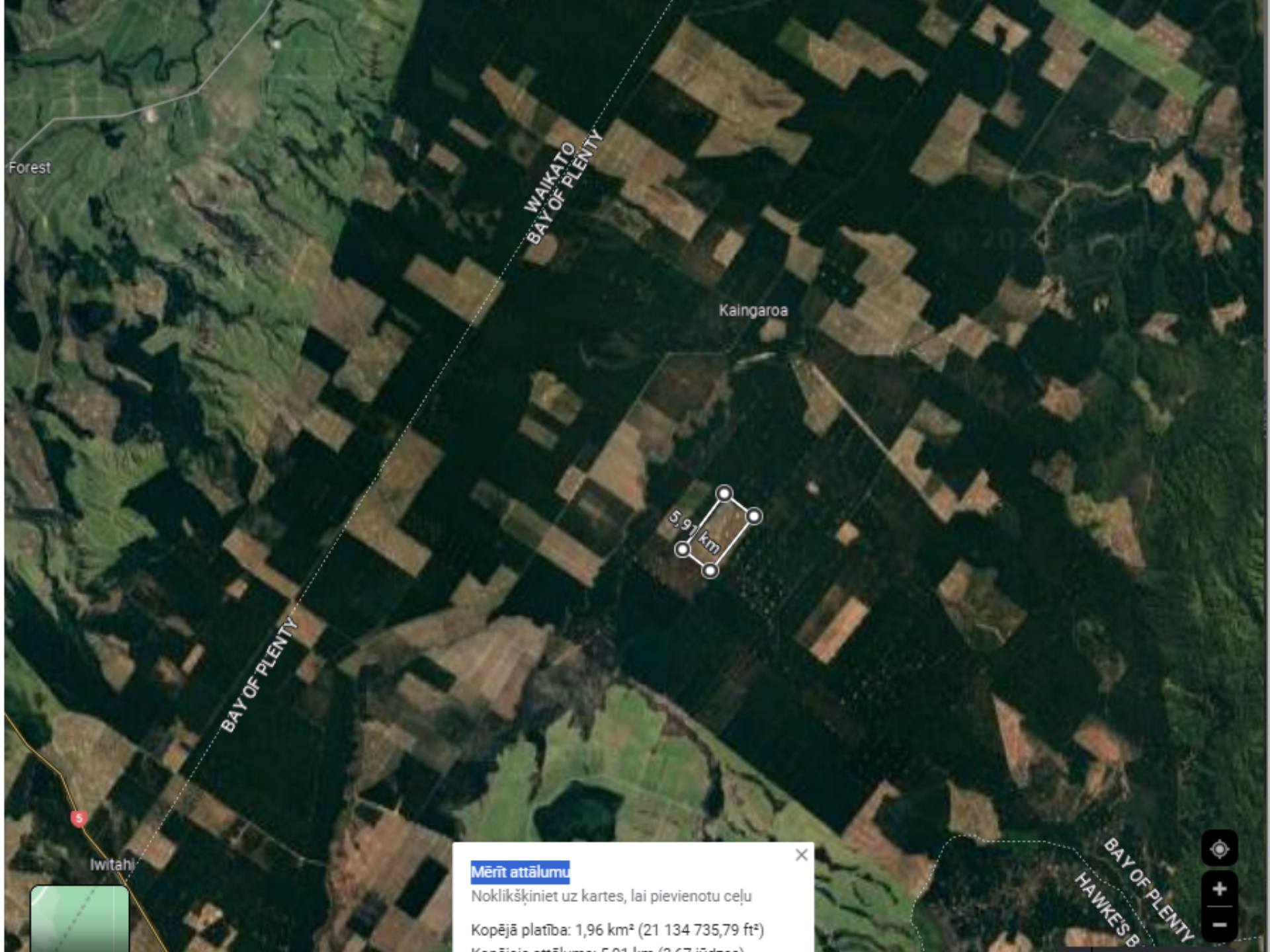
WAIKATO
BAY OF PLENTY

Kaingaroa

BAY OF PLENTY

Iwihāhi

BAY OF PLENTY
HAW



WAIKATO
BAY OF PLENTY

Kalingaroa

5.97 km

BAY OF PLENTY

Iwihahi

BAY OF PLENTY
HAWKES B

Mērīt attālumu

Noklikšķiniet uz kartes, lai pievienotu ceļu

Kopējā platība: 1,96 km² (21 134 735,79 ft²)

Kopējais attālums: 5,01 km (3,12 jūdzes)





2.50 km

1.50 km

0.50 km

3.50 km

4.00 km





Vai izmēram ir nozīme?



Vai izmēram ir nozīme?

- FSC
- PEFC



Ko atstāt?

- Ekoloģiskie koki
- Atmirusī koksne
- Dabas vērtības

Ekoloģiskie koki

- Ko?
- Cik daudz?
- Kur?





Ko atstāt?

- Ekoloģiskie koki
- Atmirusī koksne
- Dabas vērtības

Atmirusī koksne



Atmirusī koksne



Atmirusī koksne





Ko atstāt?

- Ekoloģiskie koki
- Atmirusī koksne
- Dabas vērtības



Krusta koki?



Aktualitātes un prognozes



Aktualitātes un prognozes





Paldies, par uzmanību!