



Valsts meža
dienests

Meža nozares stratēģija – uzdevumi valsts ilgtspējīgai attīstībai

Andis Purs
Ģenerāldirektors

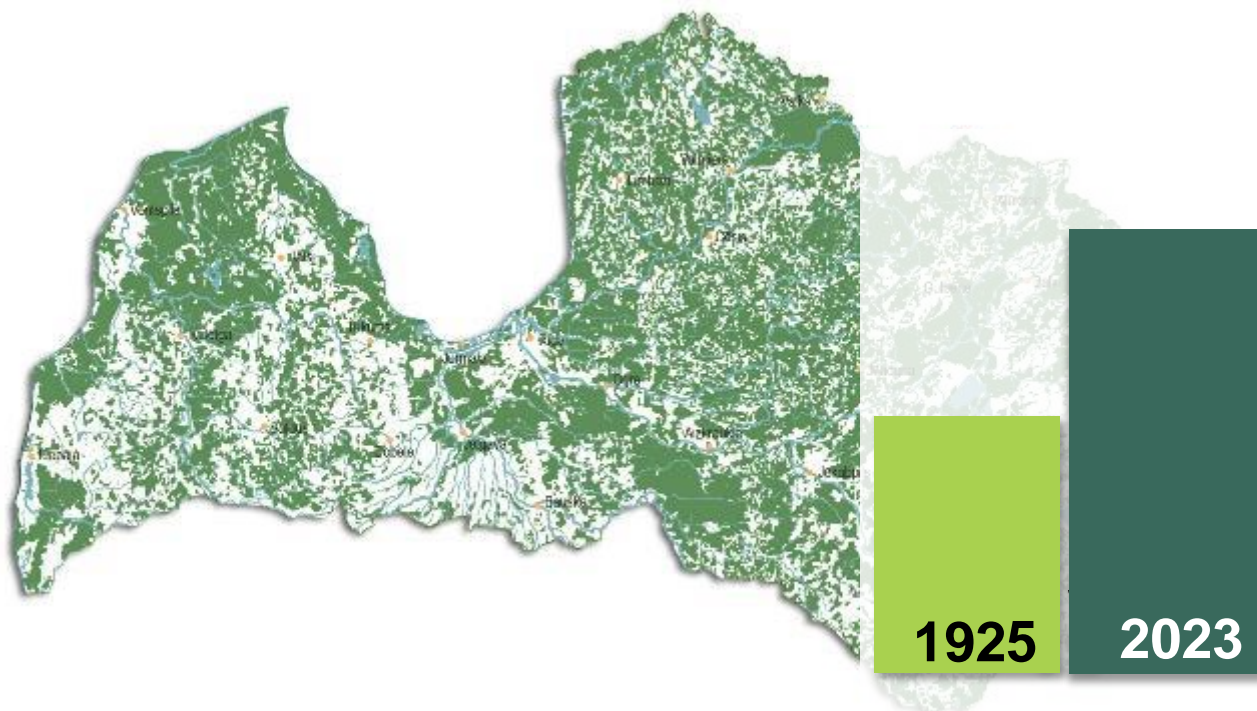
5.12.2024





Valsts meža dienests

Meža zemju platība Latvijā



Source: Latvian State Forest Research Institute «Silava», Statistical Inventory of Forest, Phase 1



Valsts meža dienests

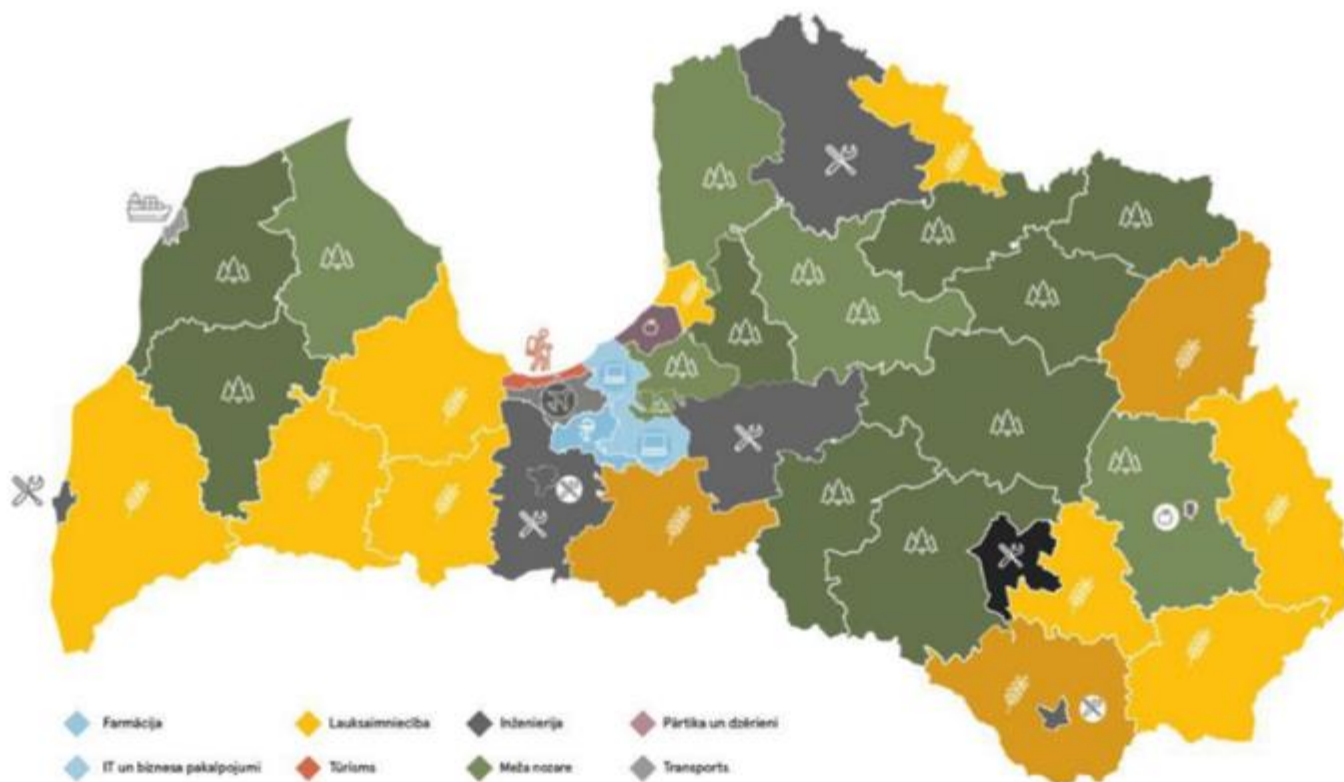
Meža nozare un reģionu attīstība

Luminor

Latvijas ekonomikas krāsas

Vadošās nozares pilsētās un novados. Tumšāka krāsa – tā veido > 50% eksporta ienākumu

Avots: Luminor bankas novadu un nozaru pētījums [13.08.2024. Pēteris Strautiņš Latvijas divas ekonomikas.](#)





Valsts meža

ANO Ilgtspējīgas attīstības mērķi 2030



2015. gadā ANO Ģenerālajā asamblejā pieņēma rezolūciju [pārveidošana: ilgtspējīgas attīstības programma 2030. gadam](#)

[Mūsu pasaules](#)

LATVIJAS NACIONĀLAIS ATTĪSTĪBAS PLĀNS

2021. – 2027. GADAM (NAP2027)

“Paradumu maiņa - ceļš uz attīstību!”

FUNDAMENTĀLIE PĀRMAIŅU VIRZIENI

VIENLĪDZĪGAS TIESĪBAS

- Ātra un taisnīga tiesa
- Uzticēšanās un saliedētība
- Gudra pārvaldība
- Personalizēti pakalpojumi

DZĪVES KVALITĀTE

- Energoefektīvs mājoklis
- Pilsētu un lauku mijiedarbība
- Vieglāk būt veselam

ZINĀŠANU SABIEDRĪBA

- Izglītība mūža garumā
- Kompetents darbaspēks
- Inovatīvi, moderni un eksportspējīgi uzņēmumi
- Medijpratība un kritiskā domāšana

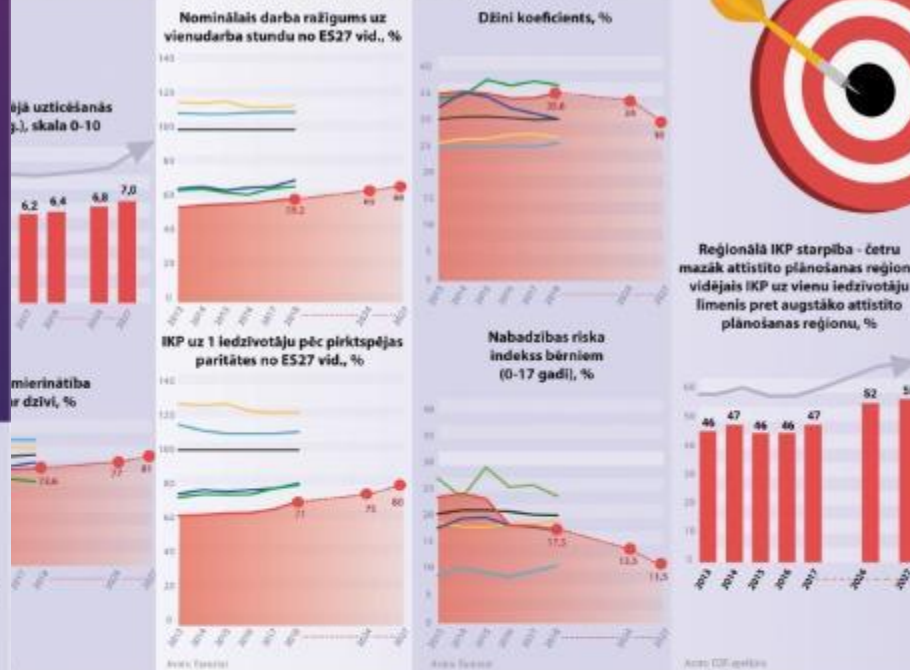
ATBILDĪGA LATVIJA

- Klimata neitralitāte - "Zaļais kurss"
- Agrītes ekonomikas principi
- Demogrāfijas izaicinājums

LATVIJAS NACIONĀLAIS ATTĪSTĪBAS PLĀNS

2021. – 2027. GADAM (NAP2027)

INDIKATORI



Reģionālā IKP starpība - četrus mazāk attīstīto plānošanas reģionu vidējais IKP uz vienu iedzīvotāju līmenis pret augstāko attīstīto plānošanas reģionu, %



STRATĒĢISKIE MĒRĶI

kopā 14,5 milj. EUR

PRIORITĀTES



Produktivitāte un ienākumi

Ir galvenais konkurētspējas un izaugsmes nosacījums (investīcijas, inovācija, augstas pievienotās vērtības produktu radīšana, eksports, cilvēkresursi, pārvaldības procesi).

Viendzīgas iespējas

Ir svarīgākais sociālā taisnīguma elements ienākumu nevienlīdzības mazināšanai, lai ikvienam būtu līdzvērtīgas iespējas saņemt labu izglītību un kvalitatīvu veselības aprūpi, strādāt cienīgu darbu atbilstoši savām spējām un vēlmēm, augt un dzīvot drošā vidē un būt sociāli aizsargātam.

Reģionālā attīstība

Ir pamats valsts ilgtermiņa līdzsvarotai izaugsmei, reģionu sociālekonomisko atšķirību samazinājuma panākšanai, radot apstākļus jaunu darbavietu un pakalpojumu izveidei, veicinot katram reģionam raksturīgu specializāciju, kompetences un izmantojot to raksturīgos resursus.

Sociālā uzticēšanās

Ir svarīgākais dzīvības resurss un attīstības dimensija kopienai, uzņēmēju un pilsētu sadarbības veidošanai un demokrātijas īstenošanai.

STRATĒĢISKIE MĒRĶI

* no tiem 2,8 miljrd. EUR iekšsaimniecības un zivsaimniecības jomā; ** no tiem 2,77 miljrd. EUR ārējā tirdzniecībā un 3,98 miljrd. EUR iekšsaimniecības un zivsaimniecības jomā



Valsts meža
dienests

Deklarācija par Evikas Siliņas vadītā Ministru kabineta iecerēto darbību 2023. gada 15. septembrī

- ❑ Latvija ir latviska, labklājīga, droša un iekļaujoša Eiropas valsts, kura ilgtspējīgi attīstīsies demogrāfisko, klimata, tehnoloģiju un digitālo pārmāiņu laikā.
- ❑ **Latvijas cilvēki ir mūsu valsts lielākā vērtība.**
- ❑ Laikā, kad pasaule piedzīvo ģeopolitiskus satricinājumus, mēs esam apvienojušies kopīgam darbam Latvijās drošības stiprināšanai, sabiedrības kopīgai izaugsmei, labklājībai šodienas un nākamajām paaudzēm.
- ❑ Brīvība, demokrātija, tiesiskums un latviskā kultūrtelpa ir valsts pamatvērtības, kuras caurvij ikvienu mūsu lēmumu. Iesaistot sabiedrību un veicinot iedzīvotāju izglītību visa mūža garumā, panāksim vienlīdzīgas un taisnīgas iespējas ikvienam Latvijā dzīvot cieņpilnu dzīvi un īstenot savus mērķus.
- ❑ Rūpējoties par Latvijas nākotni un konkurētspēju, kopā veidosim ilgtspējīgu valsti, uzlabojot ģimeņu dzīves kvalitāti, līdzsvarojot sociālo, ekonomikas un vides politiku dimensijas



Valsts meža
dienests

Valdības rīcības plāns 24.1

Deklarācijas uzdevums:

Attīstīsim zināšanās un ilgtspējā balstītu lauksaimniecību, mežsaimniecību un zivsaimniecību, lai ražotu vietējam tirgum un eksportam augstākas vērtības produkciju un veicinātu drošas un kvalitatīvas pārtikas pieejamību.

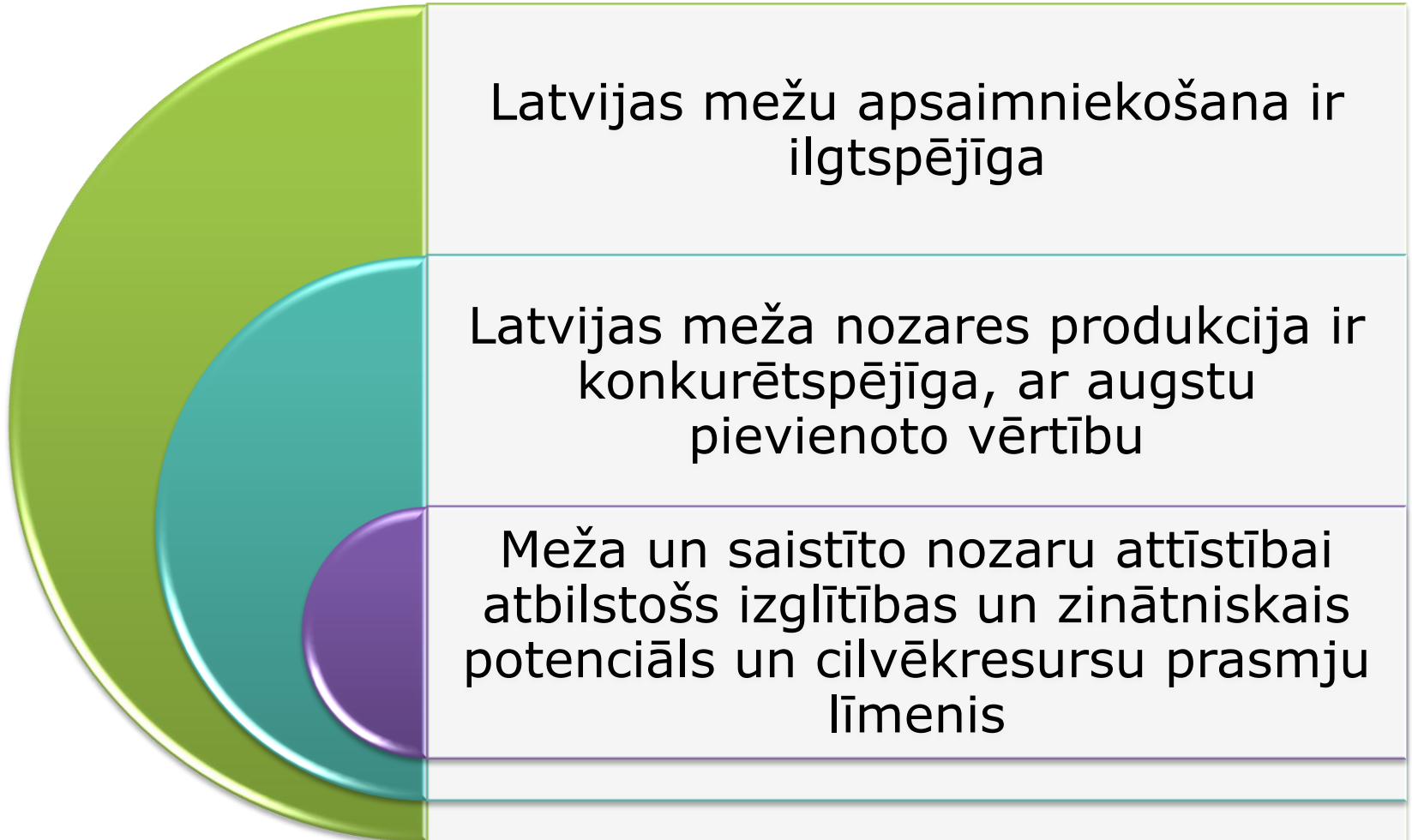
Darbības rezultāti:

2) Pilnveidota zaļā kursa mērķiem atbilstoša normatīvā vide meža, meža zemju un lauksaimniecībā izmantojamo zemju apsaimniekošanai, kā arī meža resursu pieejamībai un ieguvei. **Nesim vērā emisiju samazināšanas mērķus, sabalansējot tos ar ražošanu tā, lai nesamazinātos lauksaimniecības, mežsaimniecības ražošanas apjomi, kā arī lauksaimniecībā izmantojamās kūdras ieguves apjomi.**



Valsts meža
dienests

Meža un saistīto nozaru attīstības pamatnostādnes





Valsts meža
dienests

Pamatnostādņu darbības virziens

Pamatnostādņu mērķis ir turpināt iepriekšējā meža nozares attīstības plānošanas dokumenta un Latvijas meža politikas mērķu sasniegšanu (ilgtspējīga meža apsaimniekošana), iespējami pilnvērtīgi sniedzot nozares ieguldījumu:

- tautsaimniecības attīstībā;
- Latvijas virzībai uz klimatneitrālu attīstību "ES Zaļais kurss" ietvaros, tostarp pasākumi Nacionāla enerģētikas un klimata plāna 2030. ietvaros (ZIZIMM);
- bioloģiskās daudzveidības uzturēšanā;
- klimata pārmaiņu mazināšanā un adaptācijā;
- atjaunojamos resursos balstītā enerģētikā;
- administratīvā sloga mazināšanā;
- zināšanu un prasmju attīstībai.



Valsts meža
dienests

Paveiktais kopš 2024.gada 17.janvāra

- ❑ Vienošanās ar meža nozares pārstāvjiem par Meža un saistīto nozaru attīstības pamatnostādņu 2025.- 2032. (ar vīziju uz 2050.) izstrādi – informācija Meža konsultatīvās padomes sēdē 23.04.2024.;
- ❑ Paziņojums Vides pārraudzības valsts birojam par Pamatnostādņu izstrādes uzsākšanu 29.05.2024.;
- ❑ Izveidota Meža un saistīto nozaru attīstības pamatnostādņu 2025.-2032. izstrādes darba grupa (ZM Rīkojums) 26.07.2024.;
- ❑ Informācija par izstrādes gaitu Meža konsultatīvajā padomē 12.09.2024..

MKP <https://www.zm.gov.lv/lv/meza-konsultativas-padomes-sanaksme-2024-gads>

VPVB

<https://www.vpvb.gov.lv/lv/jaunumi?title=Pazi%C5%86ojums%20par%20Me%C5%BEa%20un%20saist%C4%ABto%20nozaru%20att%C4%ABst%C4%ABas%20pamatnost%C4%81d%C5%86u%202025.-2032.%20izstr%C4%81des%20uzs%C4%81k%C5%A1anu>



Valsts meža
dienests

Darbu plāns

- ❑ Meža un saistīto nozaru attīstības pamatnostādņu 2025.- 2032. (ar vīziju uz 2050.) projekta izstrāde/apspriešana (procesā);
- ❑ Plānošanas dokumenta – pamatnostādņu Ietekmes uz vidi stratēģiskais novērtējums:
 - ❑ Vides pārskata projekta sagatvošana (tiek gatavots iepirkums);
 - ❑ Pamatnostādņu un vides pārskata projektu sabiedriskā apspriešana;
 - ❑ Vides pārraudzības valsts biroja atzinums.
- ❑ Pamatnostādņu iesniegšana Ministru kabinetā (TAP sistēmā).



Valsts meža
dienests

Atbalsta aktivitātes – LVMI «Silava» ieguldījums



Informācija meža un saistīto nozaru esošās situācijas raksturojumam, ietverot:

- ❑ meža kā kapitāla novērtējumu un tā izmaiņām; meža ekosistēmas pakalpojumu aspektu (tostarp bioloģiskās daudzveidības saglabāšanu meža vidē, sabiedrības un meža īpašnieku interešu ievērošanu meža sociālo vērtību izmantošanā);
- ❑ Latvijas meža ilgtspējīgas apsaimniekošanas novērtējumu, ievērojot Paneiropas meža ilgtspējīgas apsaimniekošanas kritērijus un indikatorus papildinot ar šobrīd aktuālajiem Forest Europe indikatoriem un klimata (ZIZIMM) aspektu;
- ❑ apskatu par kokrūpniecības attīstību un būvniecību no atjaunojamiem resursiem Latvijā.

Plānots pievienot Pamatnostādnēm kā pielikumus, izpildot Meža likuma **4.panta** uzdevumu

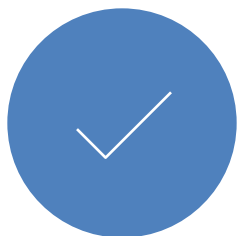
(4) **Ne retāk kā reizi piecos gados** vai pēc Ministru kabineta pieprasījuma konkrētas situācijas izvērtēšanai Zemkopības ministrija **sagatavo Ministru kabinetam ziņojumu** par Meža politikā formulēto mērķu sasniegšanu..

Iepriekšējais ziņojums sagatavots un iesniegts MK "Informatīvais ziņojums par mežu nozīmi Latvijā" (TA-1525) MK protokols 2021.gada 10.augustā Nr.55 76.§ un iesniegts Saeimā.



Valsts meža
dienests

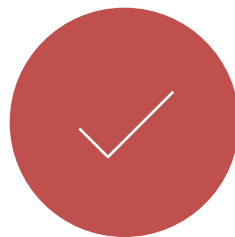
Administratīvā sloga mazināšana



ADMINISTRATĪVAIS SLOGS

Birokrātija, resursi un izmaksas normas administrēšanā (VMD) un normas izpildē (meža īpašnieks)

Mazināt



TEHNOLOĢIJAS UN DIGITALIZĀCIJA

Attālināta datu ieguve, vadība, kontrole, lēmumi. Datu apmaiņa. Procesi

Ieviest



ZEMES EFEKTĪVA IZMANTOŠANA

Meža ražība, nākotnes riski koksnes audzēšanā un audzēšanas modeļu pielāgošana klimata pārmaiņu ietekmē

Veicināt



Valsts meža
dienests

Inovācijas un jauni risinājumi



INNOVATIONS – WHY?

- Visible benefits
- Automated
- Objective
- Cost effective
- Minimize the Error
- Repeatable
- Smart solutions
- Human work getting more expensive





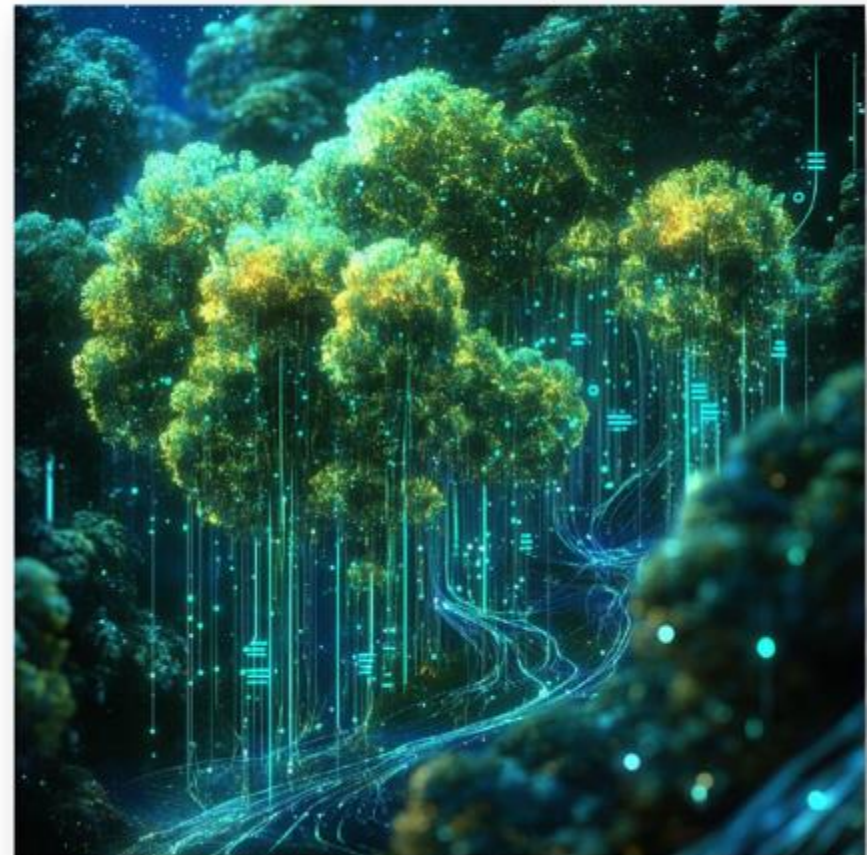
Valsts meža
dienests

Inovācijas un jaunie risinājumi



SMART FOREST BENEFITS

- Short-term
 - Alarm system: smoke, fire, drought
 - Motion detection, counting
 - Soil moisture
 - Leaf conditions, biotic damages
- Long-term
 - Tree species ecological limits
 - Forest policy: species selection
 - Forest management: stand density













Valsts meža
dienests

Normatīvais ietvars vai instrumenti mērķu sasniegšanai...

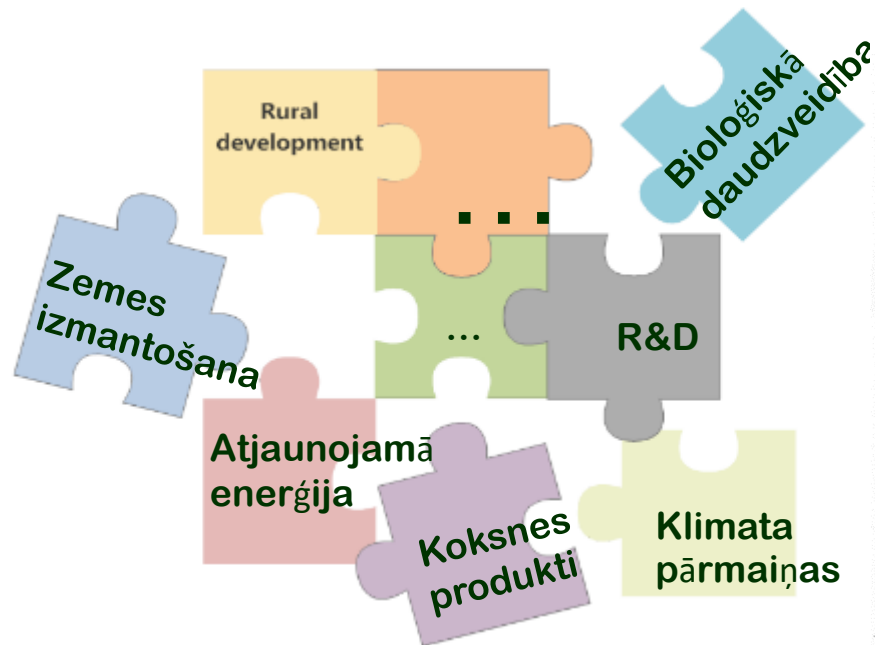
- ES līmenis (ZIZIMM, bioloģiskās daudzveidības stratēģija, taksonomija, atmežošanas regula, Dabas atjaunošanas regula) – galvenie principi:
 - vērtējam kritiski;
 - paši neradām nevajadzīgu administratīvo slogu.
- Esošais regulējums - Latvijas līmenis
 - saglabājam esošo rāmi (vērtējam iespēju izmantot, lai pildītu ES regulējuma prasības)?
 - ceļš uz brīvu lēmumu pieņemšanu meža īpašumu līmenī?
- Jaunās ES iniciatīvas – (meža monitoringa regula, atmežošanas regulas paplašināšana) sarkanās līnijas, iespējas?





Valsts meža dienests

Izaicinājumi...



- ❑ Saistīto politiku integritāte
- ❑ Saskaņoti mērķi starp politiku un nozarēm



Valsts meža
dienests

Atziņas



- ❑ Meža nozare ir būtiska valsts ilgtspējīgai attīstībai, apvienojot ekonomiskos vides un sociālos mērķus.
- ❑ Ilgtspējīgas meža apsaimniekošana un jaunu tehnoloģiju ieviešana un zinātniskie pētījumi ir būtisks solis nākotnes izaicinājumu risināšanā.
- ❑ Sabiedrības izglītošana un iesaistīšana nodrošina ilgtspējīgu attīstības mērķu sasniegšanu.



Valsts meža
dienests

“Vajag darīt tā, kā darīt vajag, bet
darīt tā, kā nevajag darīt, nevajag.”

- Vinnijs Pūks





Valsts meža
dienests

Andis Purs

andis.purs@vmd.gov.lv;

www.vmd.gov.lv

